

**Vasteland 27B, 29B en 31A
3011 BJ Rotterdam**



Betreft:

Te huur, multifunctionele bedrijfsruimte van in totaal ca. 243,3 m² BVO / ca. 203 m² VVO, gelegen op een zichtlocatie aan het Vasteland te Rotterdam-Centrum. De ruimte bestaat uit 3 gekoppelde ruimten, verdeeld gelegen over de begane grond en souterrain/kelder. Door ruime lichtinval van zowel de voor- als de achterzijde en de riante plafondhoogte van 3,5 meter op de begane grond voelt het object zeer ruimtelijk aan. Het bestemmingsplan ter plaatse biedt mogelijkheden voor een verscheidenheid aan invullingen.

Ligging, bereikbaarheid en parkeren:

Deze locatie aan het Vasteland ligt in het verlengde van de Westzeedijk, nabij het kruispunt van de Schiedamsedijk, de Boompjes en de oprit van de Erasmusbrug. Via het traject Maasboulevard-Boompjes is de Ring Rotterdam binnen enkele minuten te bereiken.

Vanwege de ligging nabij metrostation Leuvehaven en diverse in de buurt gelegen tramhaltes is een uitstekende verbinding met het openbaar vervoer gegarandeerd. Het Centraal Station is binnen enkele minuten bereikbaar. Op de openbare weg is voldoende betaalde parkeergelegenheid beschikbaar. Op korte loopafstand onder de oprit van de Erasmusbrug is een Gemeentelijke parkeergarage gevestigd.

Oppervlakten:

begane grond:	ca. 99,8 m ² VVO	ca. 123,7 m ² BVO
1 ^e verdieping:	ca. 103,2 m ² VVO	ca. 119,6 m ² BVO
Totaal:	ca. 203,0 m ² VVO	ca. 243,3 m ² BVO

Er is een meetrapport conform NEN2580 beschikbaar, voorzien van plattegronden met maatvoering.

Huurprijs:

€ 2.950,- per maand, vrij van BTW en servicekosten.

Servicekosten:

Niet van toepassing.

Huurder dient zelf contracten voor de levering van nutsvoorzieningen e.d. aan te gaan.

Huurtermijn:

5 jaar, met aansluitende verlengingsperioden van telkens 5 jaar.

Datum van oplevering:

In overleg.

Staat van oplevering:

Het gehuurde wordt door verhuurder uitsluitend als casco verhuurd en te zijner tijd in de alsdan bevindende staat aan huurder opgeleverd (as-is), behoudens de hieronder beschreven werkzaamheden. De in het gehuurde aanwezige voorzieningen - die niet tot het casco/gehuurde behoren - worden om niet aan huurder overgedragen, derhalve heeft verhuurder daarvoor geen onderhouds-, vervangings- en/of reparatieplicht.

Het object is onder andere voorzien van:

- centrale verwarming, gasgestookte installatie met radiatoren;
- begane grond voorzien van airco;
- 2 toiletten en 2 douches.

Door verhuurder worden de volgende werkzaamheden uitgevoerd:

- terugbrengen bovenlichten aan de gevelzijde in oorspronkelijke lichtdoorlatende staat;
- kozijnen aan de gevelzijde worden voorzien van isolatieglas;
- nieuw schilderwerk gevel, in nader te bepalen kleurstelling.

Energie label:

Het object beschikt niet over een energielabel.

Zekerheidsstelling:

Huurder dient aan verhuurder een onherroepelijke ROZ-bankgarantie te stellen of waarborgsom te storten ter grootte van minimaal drie maanden huur. Over een waarborgsom zal nimmer rente vergoed worden.

Huurindexering:

Jaarlijks, op basis van de wijziging van het prijsindexcijfer volgens de Consumentenprijsindex (CPI) reeks CPI-Alle Bestedingen (2015=100), gepubliceerd door het Centraal Bureau voor de Statistiek (CBS).

Omzetbelasting:

Niet van toepassing.

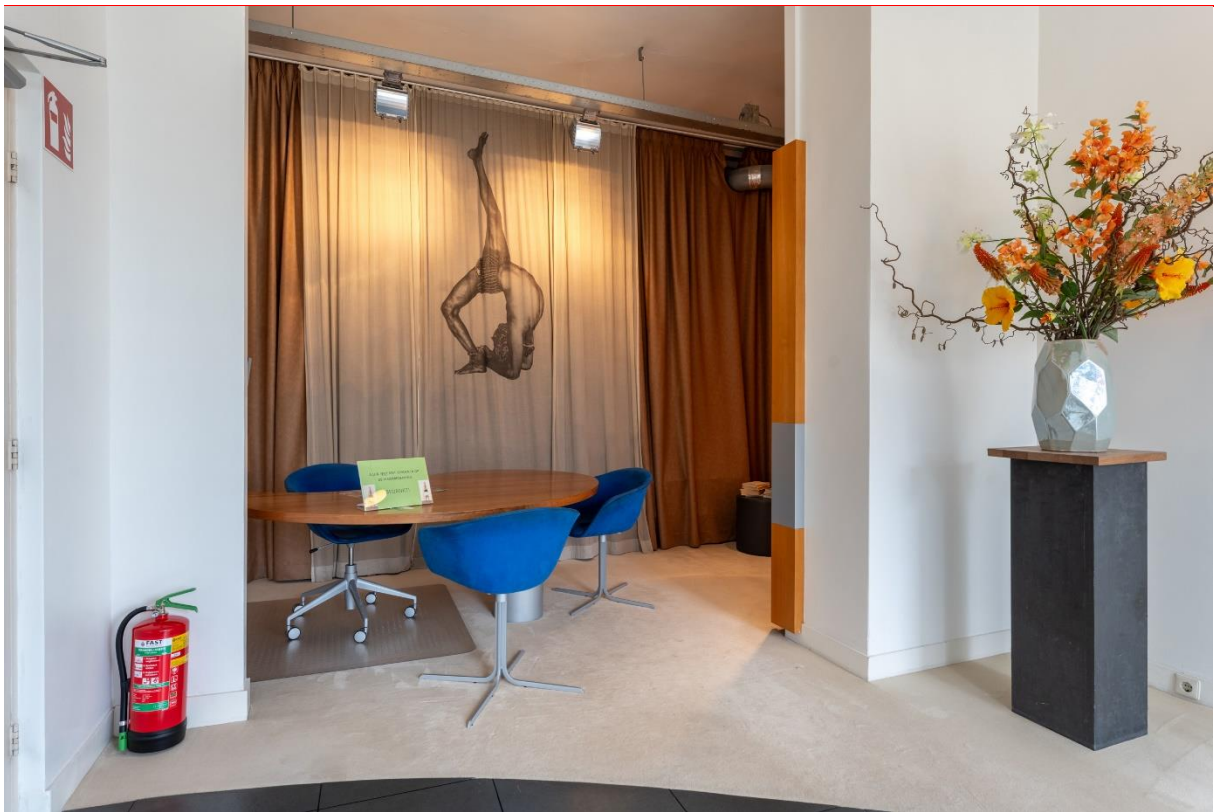
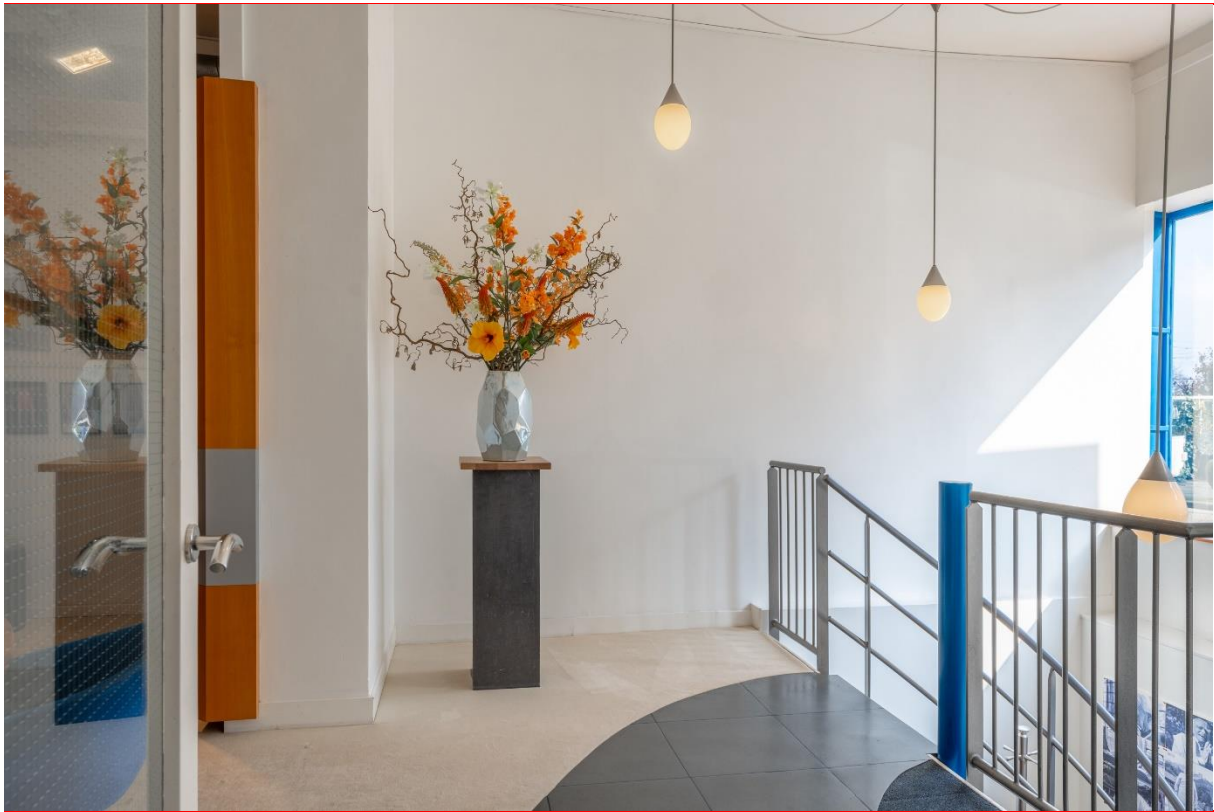
Huurovereenkomst:

Standaard ROZ-Model kantoorruimte en andere bedrijfsruimte in de zin van artikel 7:230a BW of standaard ROZ-Model winkelruimte en andere bedrijfsruimte in de zin van artikel 7:290 BW, de daartoe behorende algemene bepalingen en aangevuld met bepalingen van verhuurder, afhankelijk van het overeengekomen gebruik van het gehuurde.

Algemeen:

Deze informatie is met zorg samengesteld, maar voor de juistheid ervan kan door Parc Makelaars geen aansprakelijkheid worden aanvaard, noch kan aan de vermelde gegevens enig recht worden ontleend. Nadrukkelijk is vermeld dat deze informatie verstrekking niet als een aanbieding of offerte mag worden beschouwd.



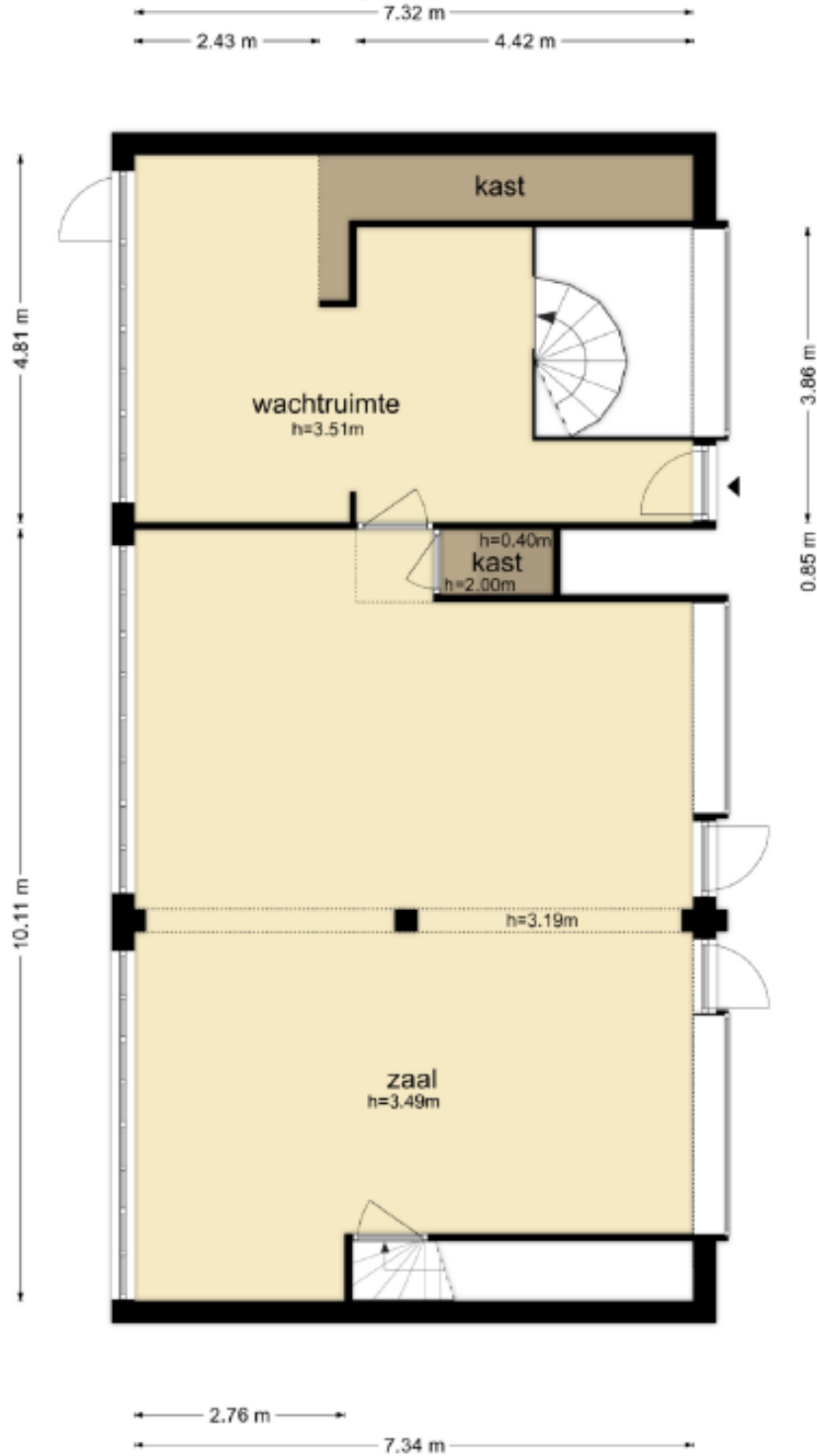






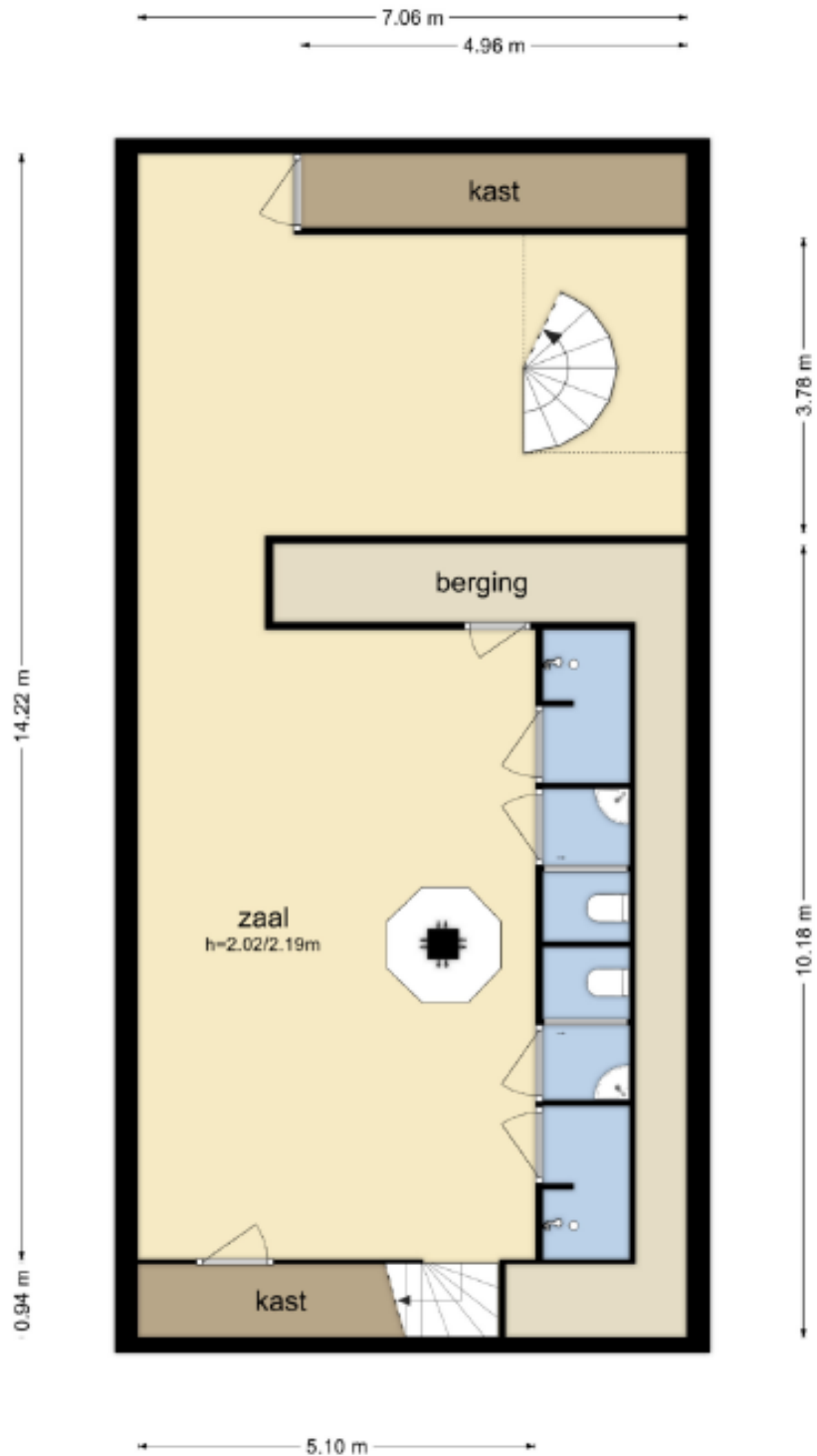


Vasteland 27 - Rotterdam
Begane Grond



De plattegronden zijn geproduceerd voor promotionele doeleinden en ter indicatie.
Aan de plattegronden kunnen geen rechten worden ontleend
© www.objectenco.nl

Vasteland 27 - Rotterdam
Kelder



De plattegronden zijn geproduceerd voor promotionele doeleinden en ter indicatie.
Aan de plattegronden kunnen geen rechten worden ontleend
© www.objectenco.nl

