



Te huur

Rietbaan 2

2908 LP Capelle Aan Den IJssel

parc.nl



Over ons



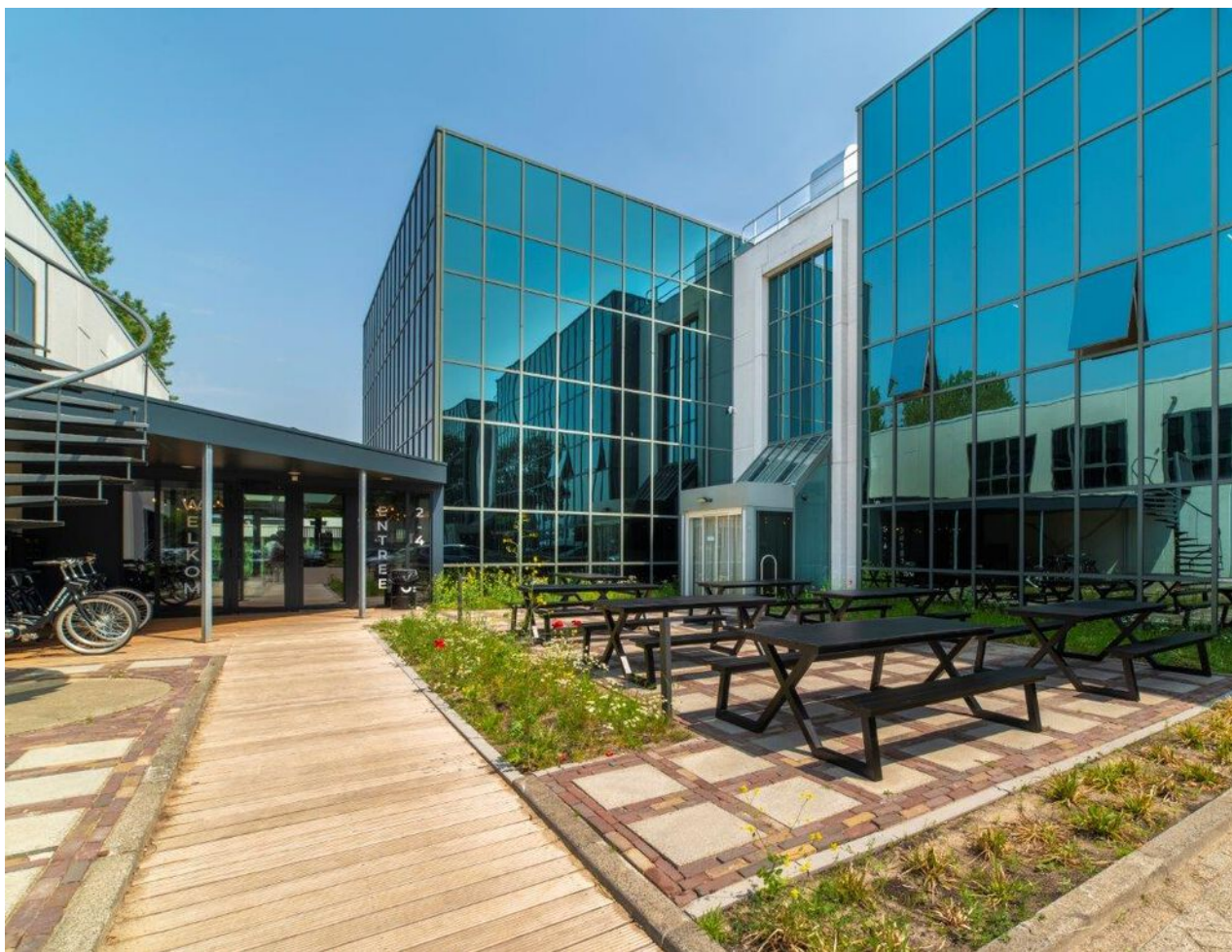


Parc Makelaars is een gerenommeerd Rotterdams makelaarskantoor voor bedrijfshuisvesting en partner voor alle vraagstukken op het gebied van commercieel vastgoed.

Sinds de oprichting in 1980 steken we graag onze handen uit de mouwen, vertrouwen we op een ijzersterk Rotterdams netwerk en kiezen we altijd voor kwaliteit. Dat blijkt uit onze eigen RICS-gecertificeerde taxateurs, ons specialisme in het inzichtelijk krijgen van openbaar en onzichtbaar aanbod alsook door onze ervaring met maatschappelijk vastgoed. Kortom, door onze ervaring als vakmensen voor commerciële vastgoedbegeleiding in de breedste zin van het woord.

- Aanhuur, verhuur, aankoop, verkoop en taxaties van commercieel vastgoed;
- RICS/NVM/NRVT-gecertificeerde taxateurs (en lid TMI en VastgoedCert);
- Alle aanbod inzichtelijk voor een prijs zonder verrassingen

Te huur



Rietbaan 2

2908 LP Capelle Aan Den IJssel

Soort object
Kantoorruimte

Huurprijs
€ 130,- p.m.

Oppervlakte
879 m²

De informatie is met zorg samengesteld, maar voor de juistheid ervan kan door Parc Makelaars geen aansprakelijkheid worden aanvaard, noch kan aan de vermelde gegevens enig recht worden ontleend. Nadrukkelijk is vermeld dat deze informatie verstrekking niet als een aanbieding of offerte mag worden beschouwd.



Overdracht

| | |
|--------------------|--------------------------------------|
| Huurprijs | € 130,- p.m. |
| Status | Te huur |
| Aanvaarding | Beschikbaar |
| BTW van toepassing | Ja |
| Servicekosten | € 94,- Per vierkante meters per jaar |

Bouw

| | |
|--------------|----------------|
| Soort object | Kantoorruimte |
| Bouwworm | Bestaande bouw |
| Bouwjaar | 1989 |

Indeling

| | |
|---------------------|--------------------|
| Soort object | Kantoorruimte |
| Totale oppervlakte | 879 m ² |
| Aantal verdiepingen | 4 |

Energie

| | |
|-------------------|------------|
| Energieklasse | A |
| Energie einddatum | 11-11-2030 |

Diversen

| | |
|---------------|--|
| Voorzieningen | liften, kabelgoten, toilet, pantry, verwarming |
| Ligging | bedrijventerrein, kantorenpark |

Volledige omschrijving

Betreft:

De goed bereikbare Campus Delta locatie ligt op het bedrijventerrein Capelle XL en bestaat uit 5 gebouwen van in totaal circa 9.000 m² kantoorruimtes in verschillende metrages alsmede 184 parkeerplaatsen. De kantoorruimtes maken deel uit van het Campus Offices concept. Dit concept biedt inspirerende en flexibele werk- en ontmoetingsplekken voorzien van allerlei faciliteiten. Gehuurde ruimtes kunnen turn-key worden opgeleverd inclusief alle gewenste meubilair en dividers.

Over Campus Offices

Wij geloven dat de ruimte waarin je opereert de ontwikkeling van jouw organisatie moet stimuleren. Dit doen wij door ruimte en inrichting modulair in te zetten. Wij bieden een kantooromgeving die zich aanpast aan de ontwikkelingen van jouw organisatie. Een omgeving waar naast werk ook ruimte is om te ontmoeten, bewegen, groeien en ontspannen.

In elk gebouw zijn gemeenschappelijke vergaderruimten aanwezig, maar elke gebouw heeft ook een sociaal hart met een eigen functie, waaronder een gameroom, fitnessruimte, bibliotheek, lunchruimte, gameroom en pitchruimte. Alle huurders kunnen gratis van alle functies gebruik maken o.b.v. fair use policy. Daarnaast is er gratis internettoegang (Wi-Fi en/of via LAN) en is er koffie en thee aanwezig in elk pand. Alle bezoekers kunnen gratis parkeren.

Ligging en bereikbaarheid:

Campus Delta bevindt zich in Capelle aan den IJssel, naast Rotterdam. De locatie ligt tussen de A20 en de Hoofdweg in en is met de auto zeer goed bereikbaar vanaf de A20 via afslag 16 - Capelle aan den IJssel. Trein- en busstation Schollevaer bevindt zich op loopafstand (600 meter/7 minuten) en metrostation Ambachtsland bevindt zich op 1.000 meter en circa 12 minuten lopen.

Beschikbaar (huurprijs per maand):

Rietbaan 2-4

Verdieping Unit Metrage Huurprijs All-in

1e verdieping

| | | |
|---|---|---------|
| unit A1.02 - 48 m ² | € | 999,- |
| unit A1.39 - 30 m ² | € | 899,- |
| unit A1.42 - 31 m ² | € | 899,- |
| unit A1.44 - 48 m ² | € | 1.149,- |
| units A1.48 + A1.49 - 80 m ² | € | 2.298,- |
| unit A1.50 - 18 m ² | € | 599,- |

2e verdieping

| | | |
|--|---|---------|
| unit A2.11 - 30 m ² | € | 899,- |
| unit A2.15 - 40 m ² | € | 1.149,- |
| units A2.16 + A2.17 + A2.18 - 120 m ² | € | 3.447,- |
| unit A2.29 - 30 m ² | € | 899,- |
| unit A2.51 - 18 m ² | € | 599,- |

Rietbaan 8

2e verd. - unit C0.16 - 294 m² - huurprijs € 5.243,-

Rietbaan 12

1e verd. - unit E1.11 - 92 m² - huurprijs € 1.699,-

Huurprijs:

Kantoorruimte: € 130,- per m² per jaar, excl. BTW.

Servicekosten: € 55,- per m² per jaar, excl. BTW.

Hospitality servicekosten: € 39,- per m² per jaar, excl. BTW.

Parkeren: € 600,- per plaats per jaar, excl. BTW.

Optioneel:

Werkplek (elektrisch verstelbaar zit-/stabureau + bureaustoel):

€ 35,- per maand, excl. BTW.

Servicekosten en hospitality services:

De servicekosten bedragen thans € 55,- per m² per jaar, excl. BTW, voor o.a. de navolgende leveringen en diensten:

- Gas, water en stroom (geen eindafrekening)
- Internet (glasvezel 200/200 verbinding) en Wi-Fi
- Gebruik vergaderruimtes (basis van fair use policy)
- Schoonmaak (1x per week)
- Schilderen naar keuze mogelijk
- Flexwerken/vergaderen op alle Campus Offices

- Gebruik smartphone app / elektronische sloten
- Onbeperkt koffie en thee
- Vermelding op de receptie zuil
- 24/7 toegankelijkheid
- Bezoekersparkeerplaatsen
- Postadres
- KvK inschrijving
- Rolstoeltoegankelijk
 - o Lift
 - o MIVA-toilet
- Fietsenstalling
- Lunchvoorziening (cateraar)
- Videoconferencing
- Terras
- Eigen keuken/pantry
- Douche
- Gameroom
- Sportschool
- Bibliotheek
- Pannakooi
- Jeu-des-boules baan

De hospitality services bedragen thans € 39,- per m² per jaar, excl. BTW, voor de navolgende leveringen en diensten:

- Gebruik van sociaal hart met o.a. vergaderruimten, lunchruimte en ontmoetingsplekken. Het gebruik van de ingerichte gemeenschappelijke ruimten is bij de huurprijs inbegrepen;
- Onbeperkt koffie, thee en smaakwater;
- Internettoegang via WI-FI;
- Dagverse lunchproducten tegen betaalbare prijzen;
- Intelligente toegangstechniek d.m.v. elektrische sloten;
- Aanwezigheid kantoorheld (gastheer/ gastvrouw);
- Schoonmaak van de gehuurde kantoorruimte (wekelijks);
- Sensoring van elk kantoorvertrek (temperatuur, luchtvochtigheid en lichtsterkte).

De totale verplichting voor de kantoorruimte bedraagt € 130,- + € 55,- + € 39,- per m² per jaar, exclusief BTW.

Parkeren:

Er zijn parkeerplaatsen beschikbaar op het voor het gebouw gelegen parkeerterrein (parkeernorm 1:50).

Staat van oplevering:

Conform de huidige staat.

De gehuurde ruimte kan turn-key worden opgeleverd, inclusief kantoormeubilair. Doordat alle ruimten al van een vloer voorzien zijn, kunnen de kantoorruimtes per direct gebruikt worden. Je kunt jouw kantoor eenvoudig en snel inrichten met het door ons geselecteerde kantoormeubilair. Uiteraard is het ook mogelijk om zelf de inrichting te (laten) verzorgen.

Bij grotere ruimten is het mogelijk jouw kantoor in te richten met geselecteerd kantoormeubilair.

Prijzen hiervoor zijn op aanvraag beschikbaar.

Energielabel:

Het object beschikt over energielabel A.

Bankgarantie:

Huurder dient aan verhuurder een onherroepelijke ROZ-bankgarantie te stellen of waarborgsom te storten ter grootte van drie maanden huur, servicekosten alsmede de hierover verschuldigde omzetbelasting.

Huurindexering:

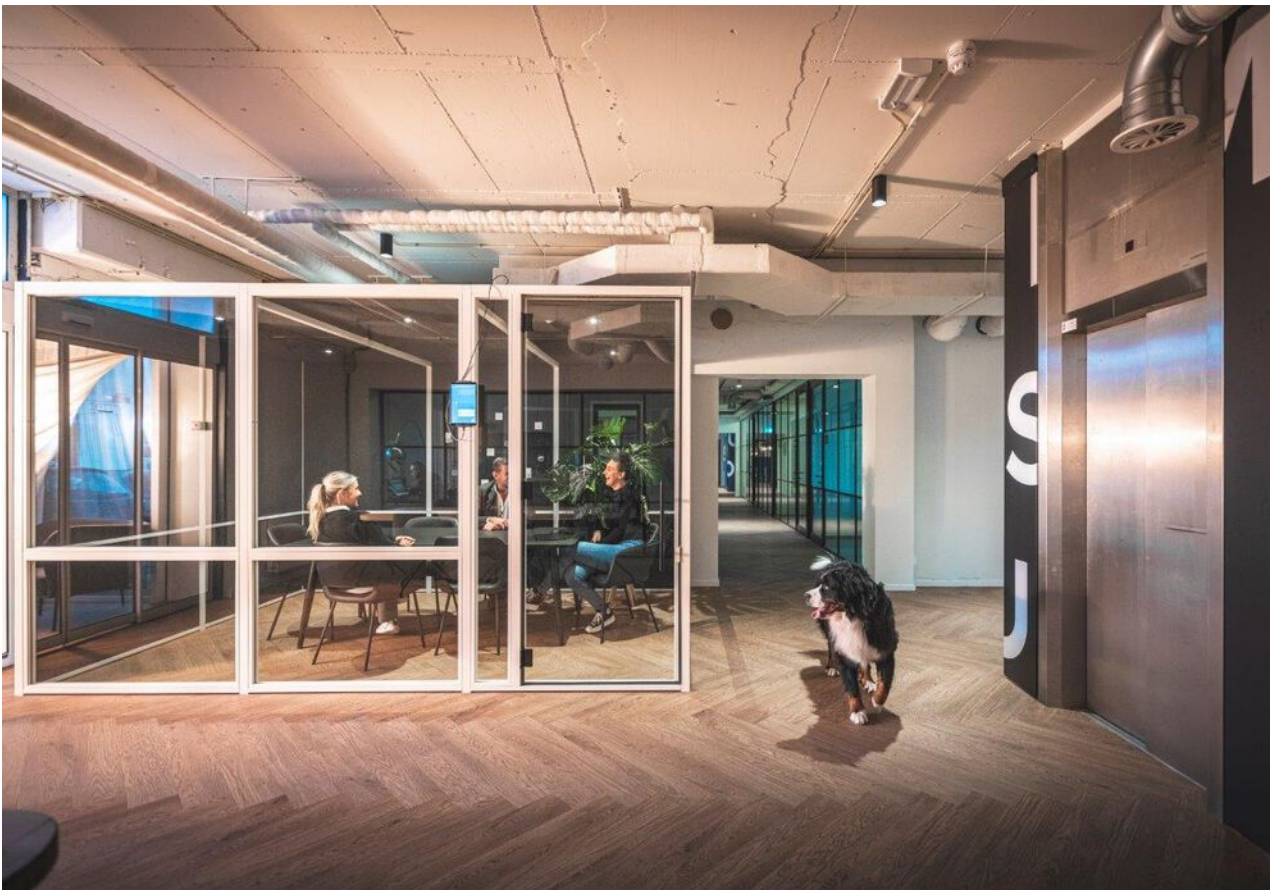
Jaarlijks, op basis van de wijziging van het prijsindexcijfer volgens de Consumentenprijsindex (CPI) reeks CPI-Alle Huishoudens (2015=100), gepubliceerd door het Centraal Bureau voor de Statistiek (CBS).

Omzetbelasting:

Verhuurder wenst te opteren voor BTW-belaste huur en verhuur. Ingeval huurder niet aan de gestelde criteria voor belaste verhuur voldoet, wordt de huurprijs verhoogd ter compensatie van de gevolgen van het vervallen van de mogelijkheid om te opteren voor BTW-belaste huur.

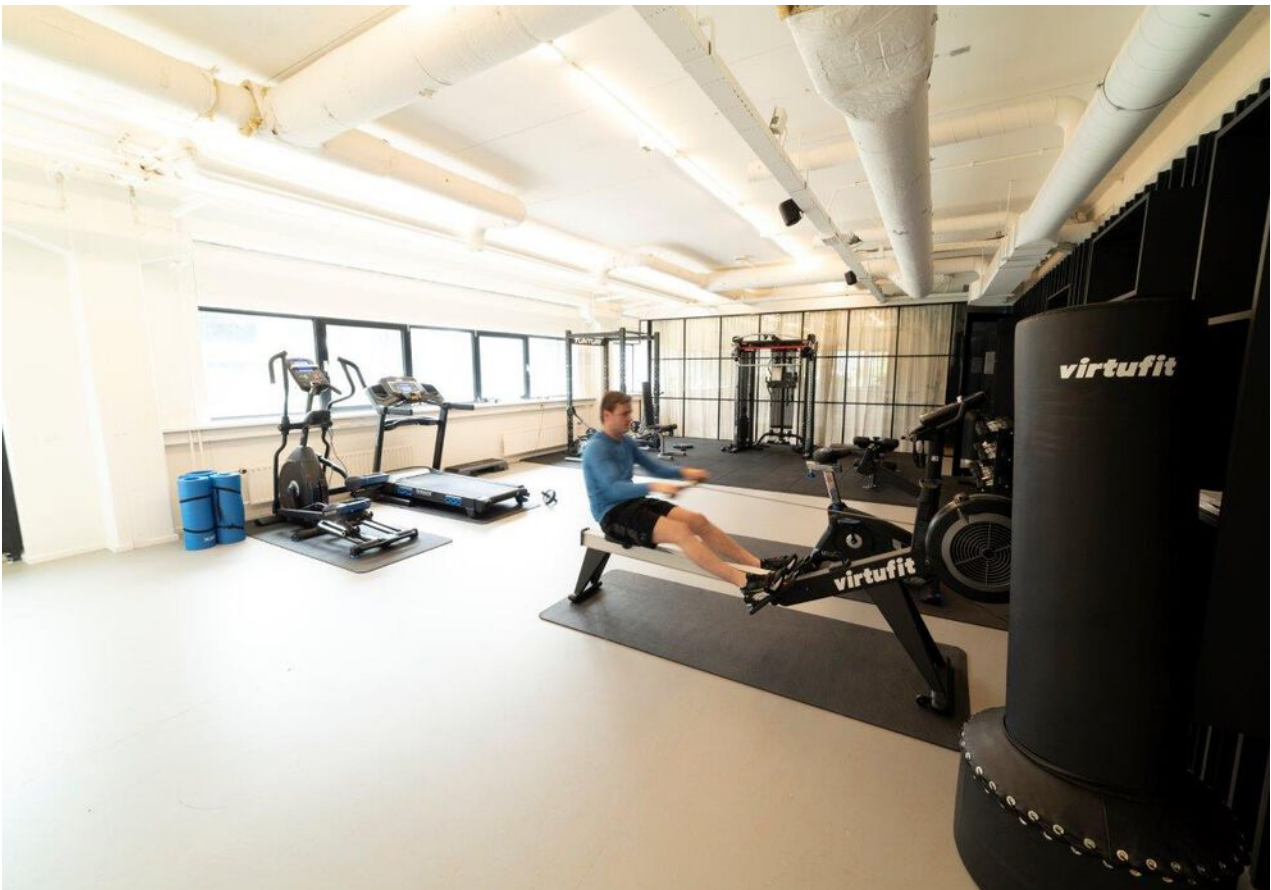
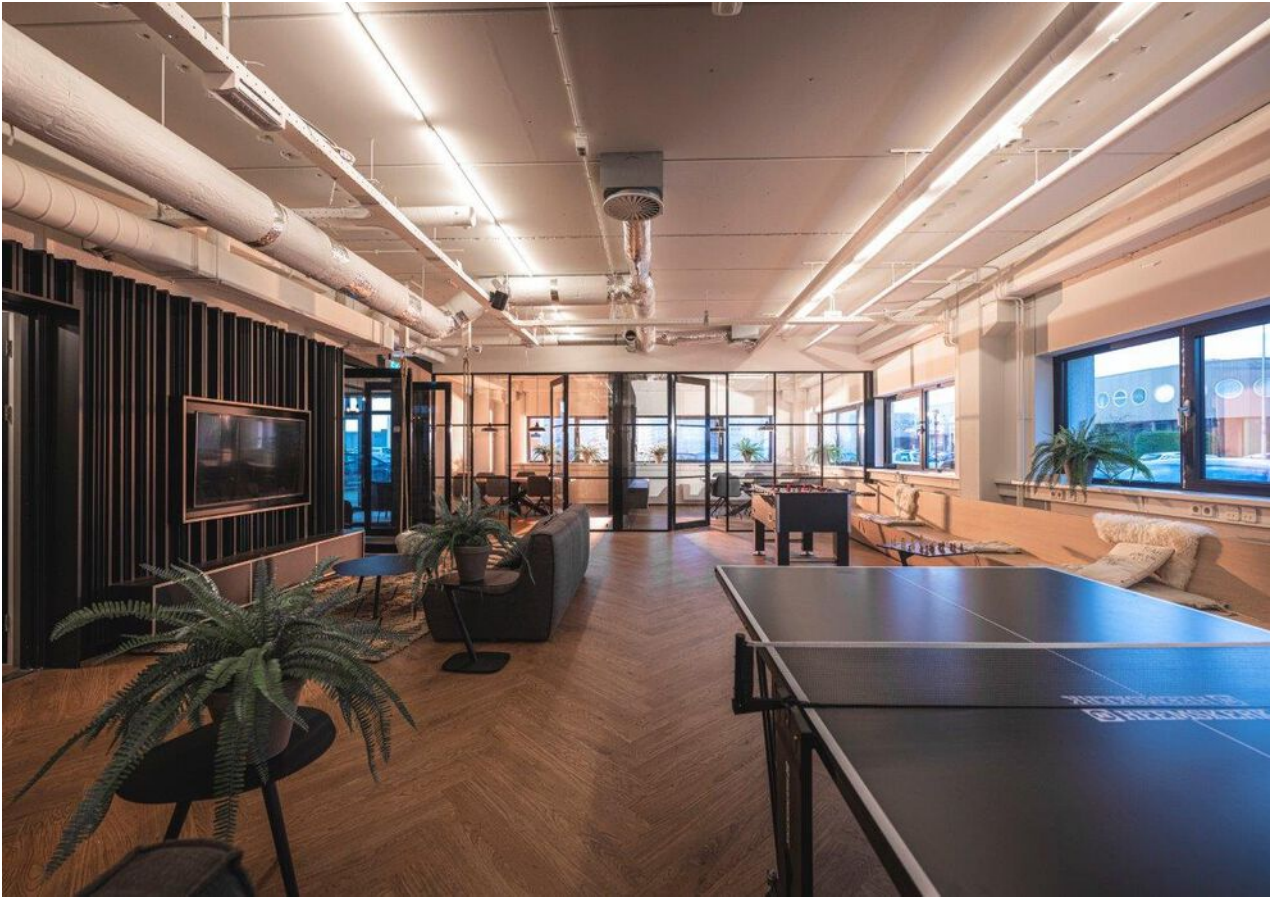
Huurovereenkomst:

Verhuurder hanteert een eigen overzichtelijk











Parc

Jongkindstraat 16
3015 CG Rotterdam

Postbus 23179
3001 KD Rotterdam

010 436 5700
www.parc.nl
info@parc.nl

